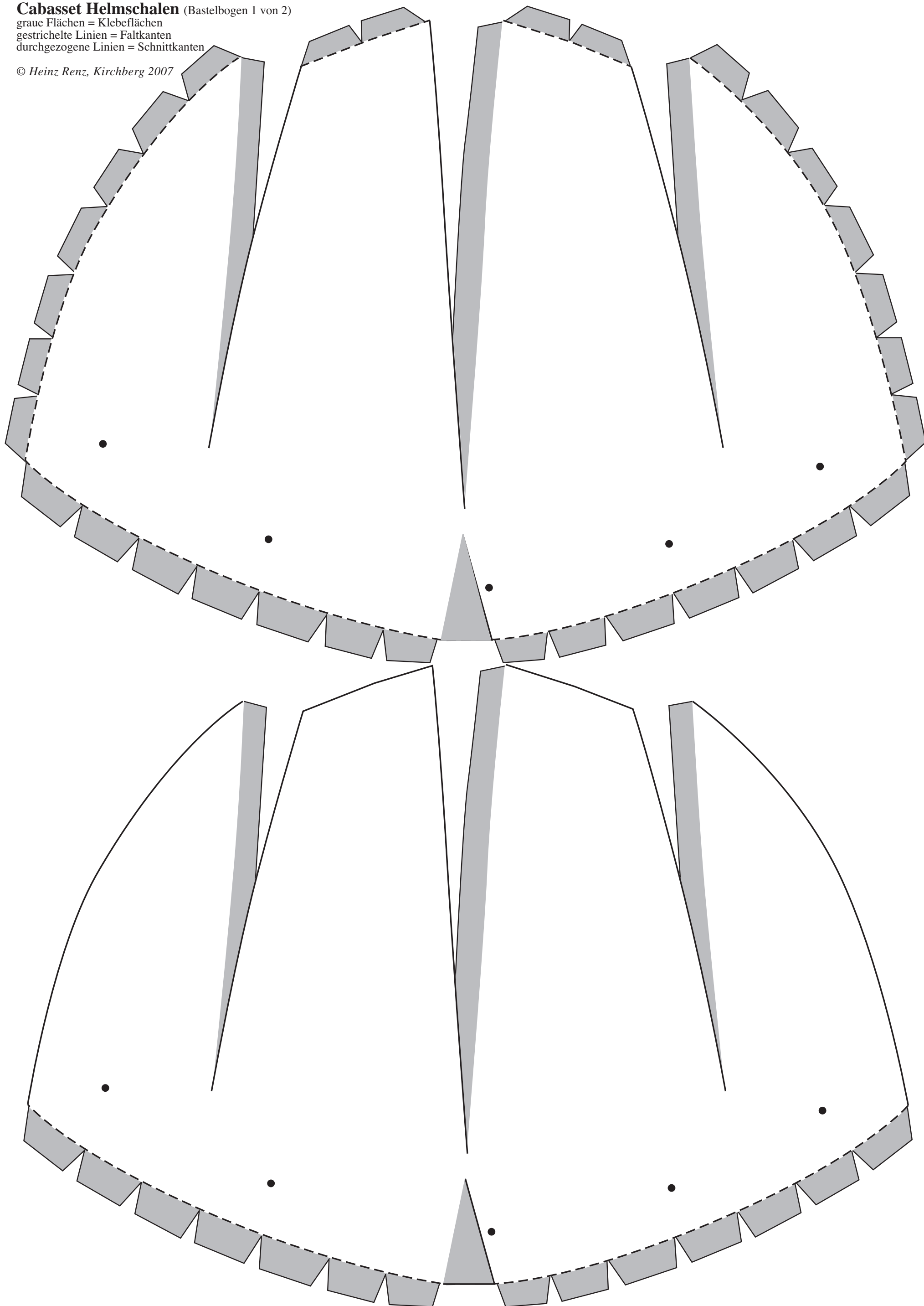


Cabasset Helmschalen (Bastelbogen 1 von 2)

graue Flächen = Klebeflächen
gestrichelte Linien = Faltkanten
durchgezogene Linien = Schnittkanten

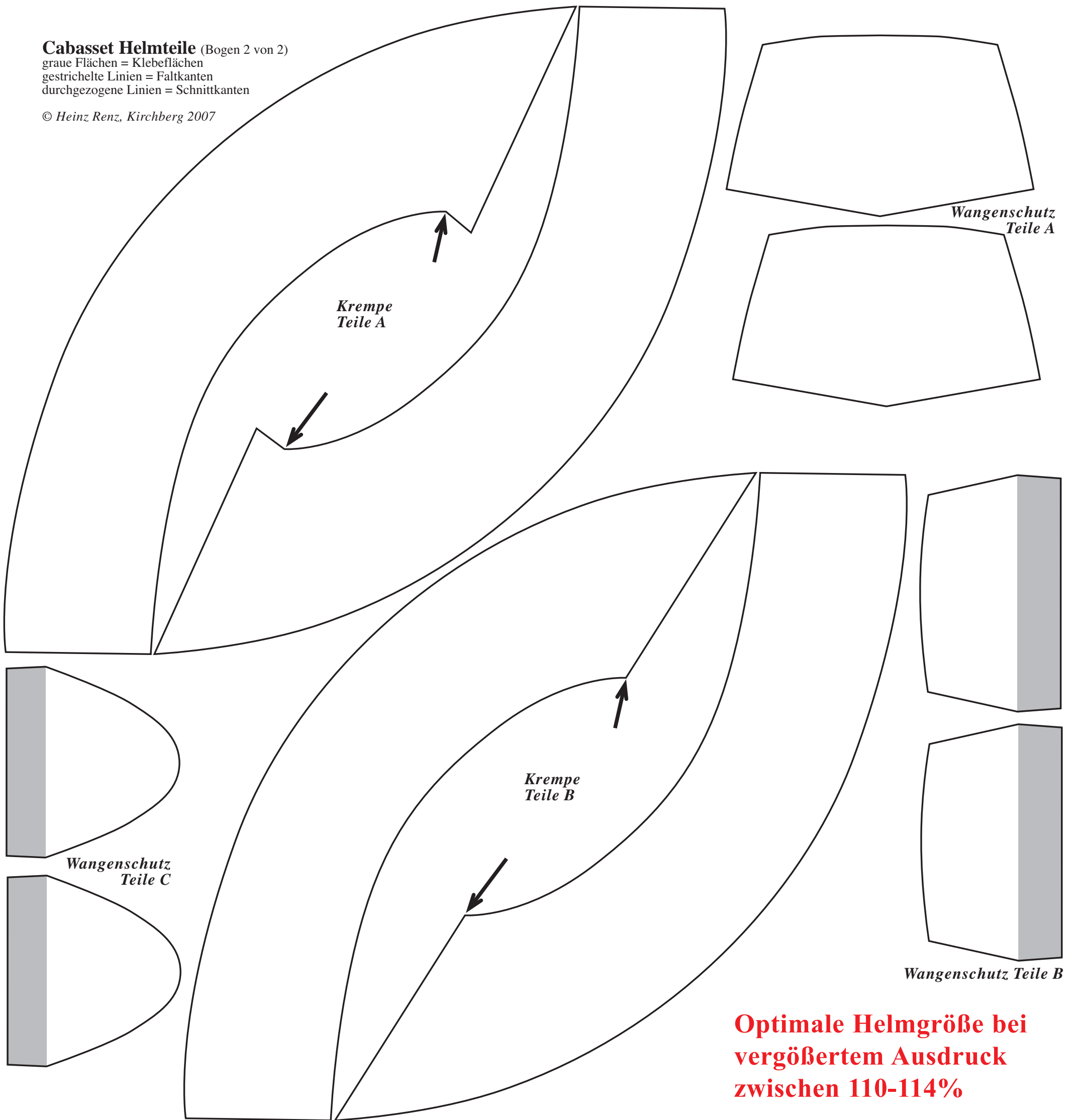
© Heinz Renz, Kirchberg 2007



Cabasset Helmteile (Bogen 2 von 2)

graue Flächen = Klebeflächen
gestrichelte Linien = Faltkanten
durchgezogene Linien = Schnittkanten

© Heinz Renz, Kirchberg 2007



**Optimale Helmgröße bei
vergrößertem Ausdruck
zwischen 110-114%**



Zusammenbau:

1. Alle Teile sorgfältig ausschneiden.
2. Zuerst die Helmschalen zusammen kleben.
3. Das über den Kopf des Kindes ausgemessene Band (+ Zugabe unter dem Kinn zum Binden) mit zwei Heftklammern rechts und links im Helm festtackern (von innen nach außen tackern!). Die Klammern sollten das Band quer überbrücken, damit es noch verschoben werden kann.
4. Die vier Krempe-teile (jeweils ein A- und ein B-Teil pro Seite) an den unteren Rand der Helmschalen kleben (A liegt unter B). Die Ecken (mit Pfeil gekennzeichnet) an den Helmkamm-Enden anpassen.
5. Den Helm aufsetzen und die seitlichen Krempe-teile in der Mitte aufeinanderkleben. Die überstehenden Teile mit der Schere egalalisieren.
6. Die Spitzen an der Vorder- und Hinterseite werden wie folgt erstellt: Das jeweils untenliegende Krempe-teil A wird so weit nach oben gezogen, bis die gewünschte Krempe-spitzenform entsteht. Festhalten und vorsichtig (Verletzungsgefahr!!) mit einem Schenkel einer stumpfen Schere unter Teil A bis zur Helmschale fahren. Die Schere nach der Kammlinie ausrichten und den überstehenden Teil A über den Schenkel abknicken. Die abgeknickte Fläche mit Klebstoff bestreichen und das ungeknickte Krempe-teil B so festkleben, dass die Knicklinie in die Kammlinie übergeht und eine gerade Flucht entsteht. Ebenso mit der anderen Helmfront verfahren. Überstehende Teile mit der Schere egalalisieren, dass eine durchgehende geschwungene Außenkante der Krempe entsteht.
7. Nun die beiden zusammengeklebten Wangenschutz-teile an das Band festklammern.
8. Verfeinerungen: Mit wasserfester Silberfarbe anmalen. Aluminiumfolienkügelchen können an die Stellen geklebt werden, die mit schwarzen Punkten auf den Helmschalen markiert sind.